

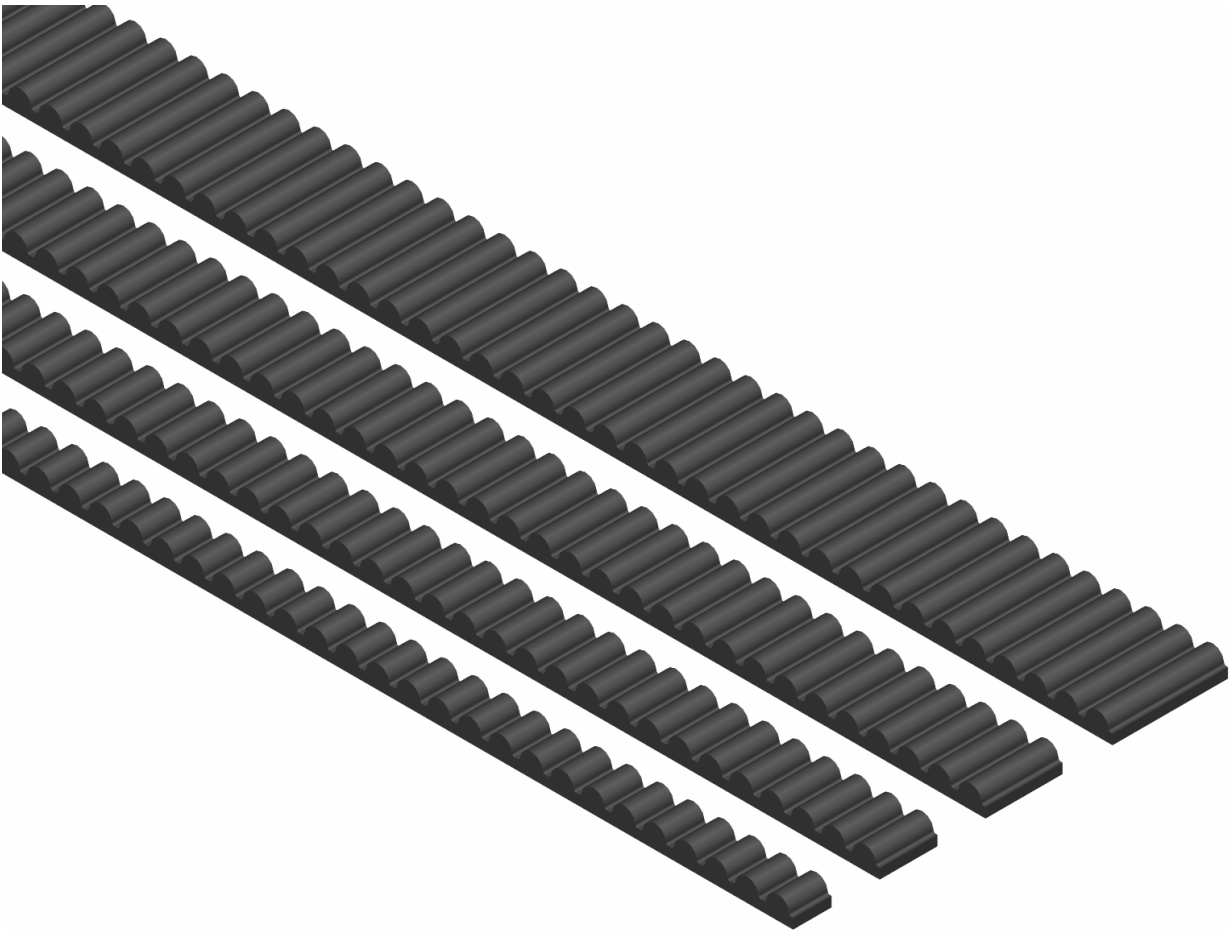


## **Cinghie dentate HTD® a metraggio**

Open length HTD® timing belts  
Offene HTD® Zahnriemen, Meterware  
Courroies dentées HTD® à bouts libres  
Correas dentadas HTD® a metros

## **Piastre di bloccaggio per cinghie dentate**

Clamping plates for belt attachment  
Spannplatten für Riemenbefestigung  
Plaques tendueuses pour la fixation des courroies  
Láminas tensoras para la fijación de las correas





## Cinghie dentate HTD® a metraggio

Open length HTD® timing belts  
Offene HTD® Zahnriemen, Meterware  
Courroies dentées HTD® à bouts libres  
Correas dentadas HTD® a metros

### HTD® 3M **Passo** - Pitch - Teilung - Pas - Paso 3 mm

Codice Item number Codierung Code Código	Descrizione Designation Bezeichnung Désignation Referencia	Larghezza Belt width Riemenbreite Largeur courroie Anchura correa mm
31C006	3M 6 L. 6	6
31C009	3M 9 L. 9	9
31C015	3M 15 L. 15	15

### HTD® 5M **Passo** - Pitch - Teilung - Pas - Paso 5 mm

Codice Item number Codierung Code Código	Descrizione Designation Bezeichnung Désignation Referencia	Larghezza Belt width Riemenbreite Largeur courroie Anchura correa mm
31E006	5M 6 L. 6	6
31E010	5M 10 L. 10	10
31E015	5M 15 L. 15	15
31E025	5M 25 L. 25	25

### HTD® 8M **Passo** - Pitch - Teilung - Pas - Paso 8 mm

Codice Item number Codierung Code Código	Descrizione Designation Bezeichnung Désignation Referencia	Larghezza Belt width Riemenbreite Largeur courroie Anchura correa mm
31G010	8M 10 L. 10	10
31G015	8M 15 L. 15	15
31G020	8M 20 L. 20	20
31G030	8M 30 L. 30	30
31G050	8M 50 L. 50	50
31G085	8M 85 L. 85	85

### HTD® 14M **Passo** - Pitch - Teilung - Pas - Paso 14 mm

Codice Item number Codierung Code Código	Descrizione Designation Bezeichnung Désignation Referencia	Larghezza Belt width Riemenbreite Largeur courroie Anchura correa mm
31I025	14M 25 L. 25	25
31I040	14M 40 L. 40	40
31I055	14M 55 L. 55	55
31I085	14M 85 L. 85	85
31I115	14M 115 L. 115	115

**Siamo in grado di fornire cinghie dentate con profilo parabolico a metraggio in poliuretano, con inserto resistente in acciaio, nei passi 5M - 8M - 14M.**

Open length timing belt 5M - 8M - 14M in polyurethan available on request. Please consult us.

Offene Zahnriemen 5M - 8M - 14M aus Polyurethan auf Anfrage. Bitte nachfragen.

Courroies dentées 5M - 8M - 14M en polyurethane à bouts libres sur demande. Veuillez nous consulter.

Correas dentadas 5M - 8M - 14M a metros en polyurethane sobre demanda. Rogamos nos consulten.



## Piastre di bloccaggio per cinghie dentate

Clamping plates for belt attachment

Spannplatten für Riemenbefestigung

Plaques tendueuses pour la fixation des courroies

Láminas tensoras para la fijación de las correas

Le cinghie dentate, utilizzate per trasformare il moto rotatorio delle pulegge, in moto rettilineo alternato di tavole o di altri dispositivi, hanno la necessità di avere le estremità delle stesse ancorate alle parti mobili (fig. 1) o a quelle fisse (fig. 2) dei particolari da movimentare. Questo fissaggio deve essere eseguito con cura, per evitare che la cinghia possa essere danneggiata o indebolita nel punto d'attacco. È per questo che la ditta POGGI® trasmissioni meccaniche s.p.a. ha realizzato questa serie di piastre che facilitano il corretto bloccaggio delle cinghie sui relativi ancoraggi.

The ends of timing belts, used to change the rotary motion of pulley into rectilinear alternative motion on boards or other devices, require to be anchored either to mobile parts (picture 1) or to fixed ones (picture 2) of the items to be moved. Care should be taken while fixing so as to avoid any damage or weakening of the attachment point of the belt. This is the reason why POGGI® trasmissioni meccaniche s.p.a. introduced these plates that permit the correct belt attachment.

Die Zahnriemen werden für die Verwandlung der Drehbewegung der Riemenscheiben in einer Linearbewegung einer Platte oder Vorrichtung verwendet. Diese müssen notwendigerweise an ihren äußersten Enden an den beweglichen Teilen (Bild 1) oder an den festen Teilen (Bild 2) der Antriebseinheit verankert werden. Diese Befestigung muss sorgfältig durchgeführt werden, um zu verhindern, dass der Zahnriemen am Befestigungspunkt beschädigt oder geschwächt werden kann. Aus diesem Grund hat POGGI® trasmissioni meccaniche s.p.a. diese Spannplattenserie für die korrekte Riemenbefestigung eingeführt.

Les courroies dentées, utilisées pour transformer le mouvement rotatif des poulies en un mouvement rectiligne alternatif de plateaux ou autre dispositif, nécessitent l'ancrage des extrémités de ces courroies aux parties mobiles (fig. 1) ou aux parties fixes (fig. 2) des pièces à mettre en mouvement. Cette fixation doit être réalisée soigneusement pour éviter que la courroie ne soit endommagée ou affaiblie dans le point de raccordement. C'est la raison pour laquelle POGGI® trasmissioni meccaniche s.p.a. a introduit cette série de plaques qui facilitent le blocage correct des courroies à bouts libres.

Las correas dentadas utilizadas para transformar el movimiento rotatorio de las poleas en movimiento rectilíneo alternado de mesas o de otros dispositivos, requieren que las extremidades de las mismas se hallen fijadas a las partes móviles (fig. 1) o a las fijas (fig. 2) de las piezas que se han de mover. Este tipo de fijación se efectúa con cuidado para evitar que la correa pueda ser perjudicada o debilitada en la posición de enganche. Es por esta razón que POGGI® trasmissioni meccaniche s.p.a. ha introducido esta serie de láminas que facilitan el correcto bloqueo de las correas a metros.

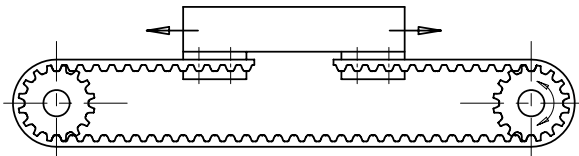


fig. 1

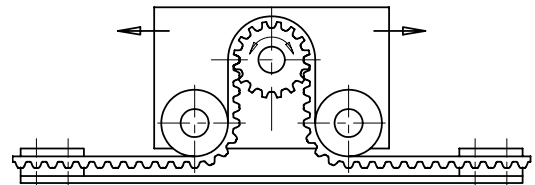


fig. 2

### Istruzioni per la ricerca e l'identificazione delle piastre di bloccaggio

How to select and identify the clamping plates

Bezeichnung und Auswahl der Spannplatten

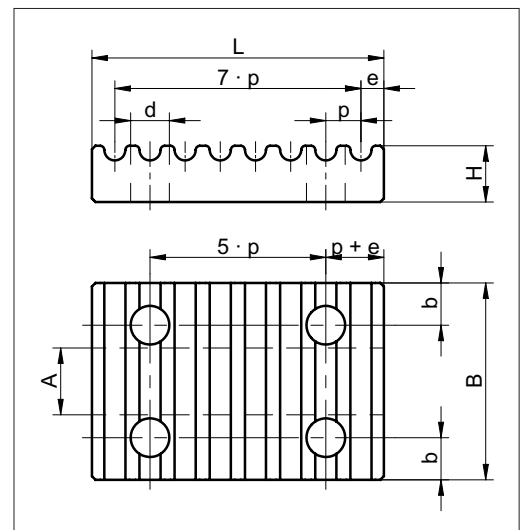
Sélection et identification des plaques tendueuses

Selección e identificación de las láminas tensoras

Esempio - Example - Beispiel - Exemple - Ejemplo:

<b>Gruppo merceologico</b> Product group - Artikelgruppe Famille de l'article - Clase del producto	54 F 0025
<b>Passo</b> Pitch - Teilung Pas - Paso (5 mm)	5
<b>Larghezza cinghia</b> Belt width - Riemenbreite Largeur de la courroie - Ancho de la correa (25 mm)	25

Codice Item number Codierung Code Código	Passo Pitch Teilung Pas Paso	A mm	B mm	b mm	d mm	e mm	L mm	H mm	Peso Weight Gewicht Poids Peso kg
54D0006	3M*	6	21	5	4,5	2,00	25,0	5	-
54D0010	3M*	10	24	5	4,5	2,00	25,0	5	-
54D0015	3M*	15	30	5	4,5	2,00	25,0	5	-
54D1000	3M*	-	1000	-	-	2,00	25,0	5	-
54F0010	5M	10	28	6	5,5	3,25	41,5	8	0,020
54F0015	5M	15	34	6	5,5	3,25	41,5	8	0,025
54F0025	5M	25	44	6	5,5	3,25	41,5	8	0,030
54F1000	5M	-	1000	-	-	3,25	41,5	8	0,780
54G0020	8M	20	45	8	9,0	5,00	66,0	15	0,100
54G0030	8M	30	55	8	9,0	5,00	66,0	15	0,130
54G0050	8M	50	75	8	9,0	5,00	66,0	15	0,170
54G0085	8M	85	110	8	9,0	5,00	66,0	15	0,250
54G1000	8M	-	1000	-	-	5,00	66,0	15	2,300
54I0040	14M	40	71	10	11,0	9,00	116,0	22	0,410
54I0055	14M	55	86	10	11,0	9,00	116,0	22	0,500
54I0085	14M	85	116	10	11,0	9,00	116,0	22	0,680
54I0115	14M	115	146	10	11,0	9,00	116,0	22	0,860
54I0170	14M	170	201	10	11,0	9,00	116,0	22	1,190
54I1000	14M	-	1000	-	-	9,00	116,0	22	6,000



\* A richiesta - On request - Auf Anfrage - Sur demande - Bajo consulta.

Materiale: alluminio UNI 3569 - Material: aluminium BS 6063 - Werkstoff: Aluminium DIN Al Mg Si 0,5 - Matériel: aluminium NF 6060 - Material: aluminio DIN Al Mg Si 0,5

